



A NEW LANGUAGE  
IS A NEW LIFE



Visit Our Website  
[www.beciedu.com](http://www.beciedu.com)





# 特徴のある3つのキャンパス

自分にぴったりのキャンパスが選べる

## EOPキャンパス



緑に囲まれた癒しの空間で  
基礎から英会話力を  
伸ばしたい方

## スパルタキャンパス



より短期間で  
スピーキング力や  
テストスコアを  
伸ばしたい方

## シティキャンパス



日中はお仕事をして  
夜にマンツーマンレッスンを  
受けたい方



# WORCATION ONLY HERE AT CITY CAMPUS

WORK + VACATION  
+ STUDY





# シティキャンパス 3つの特徴

1

夜間マンツーマンレッスン

2

コワーキングスペース

3

社会人オンリーのキャンパス





# 夜間にマンツーマンレッスン シティキャンパス



日本

8:00

18:00

18:00

22:00

フィリピン

7:00

17:00

17:00

21:00

Flexi 各コース

オンラインでのお仕事

マンツーマン  
レッスン

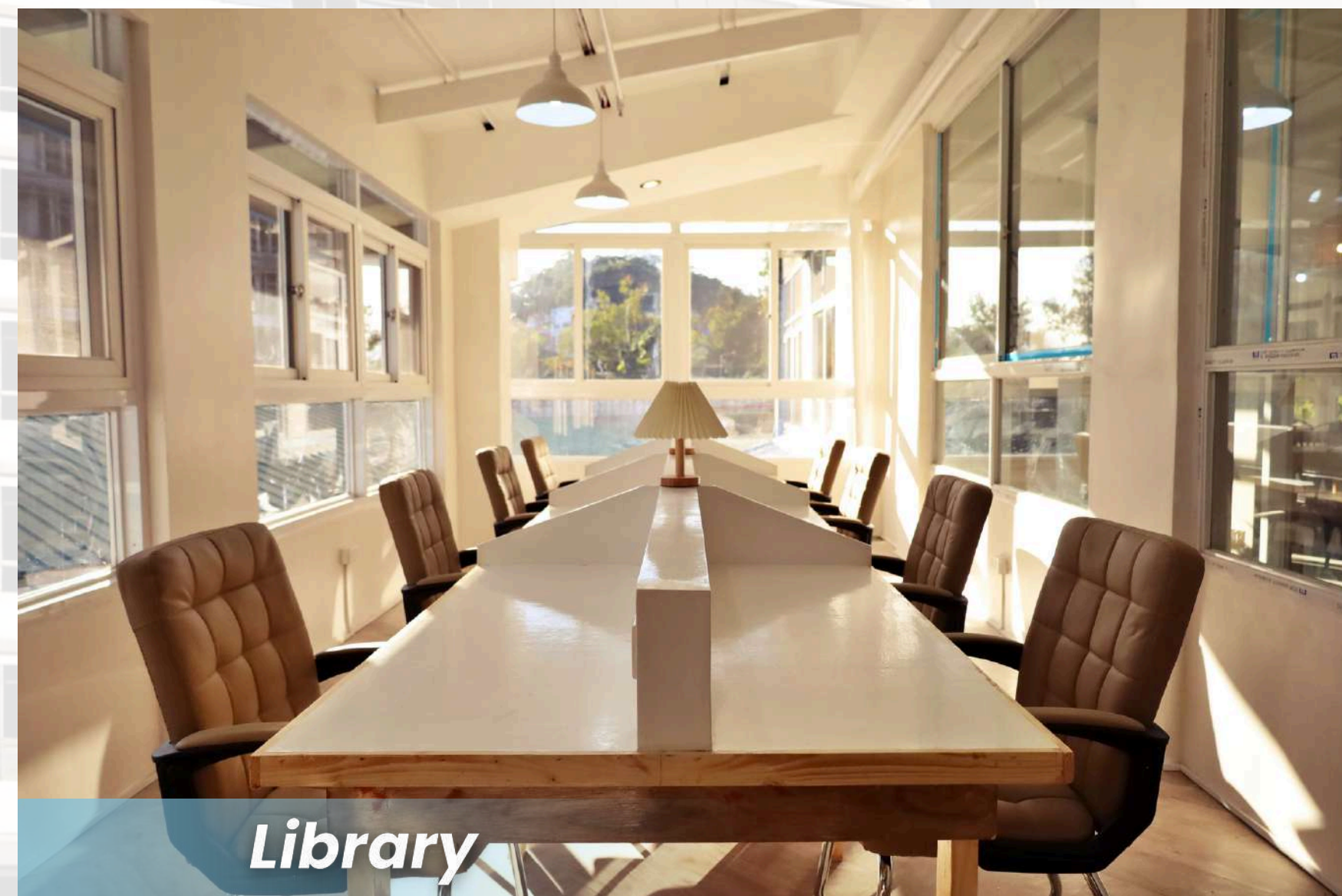
一般的なコース

マンツーマンレッスン  
(グループクラス)

ナイトクラスなど  
\*マンツーマン不可



# コワーキングスペース





# コワーキングスペース



**ZOOM Room**



**DIGITAL LAB**

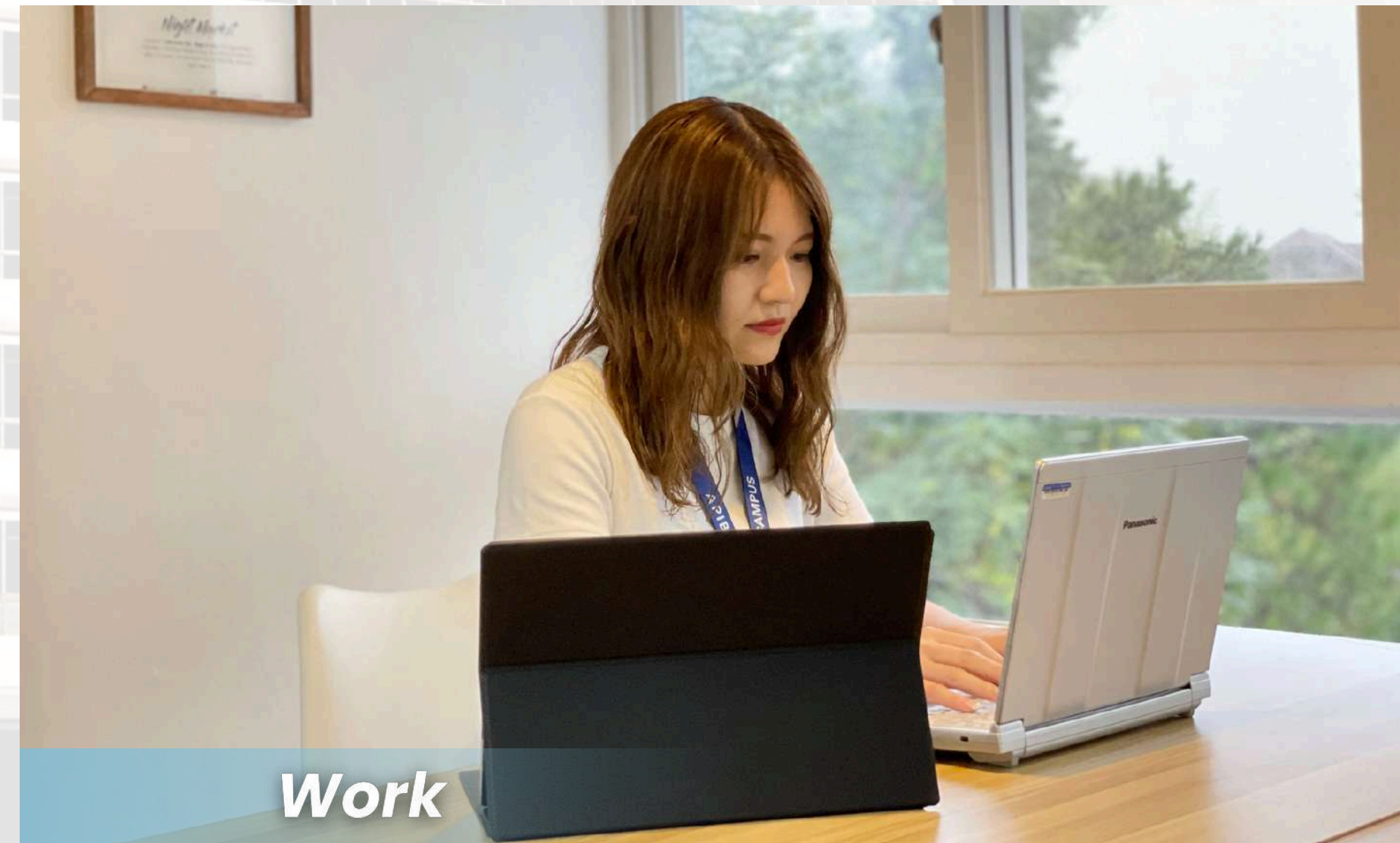


# 社会人オンリーのキャンパス ワーケーション



**study | travel | work**

**CITY STUDENTS HAVE THE OPPORTUNITY TO PARTICIPATE IN DIVERSE ACTIVITIES WHILE  
SIMULTANEOUSLY STUDYING AND WORKING.**





# 社会人オンリーのキャンパス ワーケーション



日時：月曜日～木曜日 6pm-7pm

期間：最低2週間から

条件：500ペソのデポジットが必要となり、  
3回お休みするとデポジット返金はなし

## Fitcrew Weekly Schedule

Students should follow the schedule from Tue-Thu.  
We open this program every week, feel free to join.  
Total : 1,000 peso ~

						
SUNDAY	MONDAY	TUESDAY 7-8PM(1h)	WEDNESDAY 6:30-8PM(1.5h)	THURSDAY 7-8PM(1h)	FRIDAY	SATURDAY
HIKING Optional Program	REST	STRENGTH TRAINING Light Crossfit GYM	YOGA YOGA CENTER	STRENGTH TRAINING Light Crossfit GYM	BOWLING OR YOGA Optional Program	REST
TBA		Fit Crew P300		P300	TBA	



Night Option Class



Diet meal



# コース



## FLEXI COURSE

マンツーマン  
レッスン

17:00-21:00

\*フィリピン時間

FLEXI  
SPEED ESL

3コマ

FLEXI  
LITE ESL

1コマ

FLEXI  
ESP

3コマ

グループレッスン

8:00-17:00

\*フィリピン時間

2コマ

2コマ

2コマ

2コマのグループクラスを1コマのマンツーマンレッスンに変更可能  
現地にてマンツーマンレッスンの追加可能/8:00-20:50 \*フィリピン時間



# コース



## REGULAR COURSE

マンツーマン  
レッスン

8:00-17:00

\*フィリピン時間

SPEED ESL

4コマ

LITE ESL

2コマ

ESP

4コマ

IELTS

6コマ

グループレッスン

8:00-17:00

\*フィリピン時間

2コマ

2コマ

2コマ

—

2コマのグループレッスンを1コマのマンツーマンレッスンに変更可能  
現地にてマンツーマンレッスンの追加可能/8:00-20:50 \*フィリピン時間



# カリキュラム - ESL



## One-on-one lesson

- Speaking
- Reading
- Idioms
- Expression
- Listening
- Grammar
- Writing

## Group lesson

- Pronunciation
- Listening
- Writing
- Grammar

\* 科目やテキストは、入学後のアカデミック・コーディネーターと相談の上、希望に応じて変更することができます



# カリキュラム – ESP (English for Special Purposes)



## One-on-one lesson

- Business
    - Speaking
    - Writing
    - Listening
    - Reading
  - LIVE ESL
  - SP program
    - Grammar
    - Speaking
  - SC
    - Speaking
    - Expression
    - Reading
    - Grammar
  - ESL
    - Speaking
    - Writing
    - Listening
    - Reading
    - Grammar
    - Pronunciation
- 

## Group lesson

- Listening
- Speaking

\* 科目やテキストは、入学後のアカデミック・コーディネーターと相談の上、希望に応じて変更することができます



# カリキュラム - IELTS



**One-on-one**  
lesson

- IELTS Speaking
- IELTS Reading
- IELTS Listening
- IELTS Writing

\* 科目やテキストは、入学後のアカデミック・コーディネーターと相談の上、希望に応じて変更することができます  
また、希望制で毎週火曜日の午後5時から8時半にモックテストの受講が可能です



# 教室



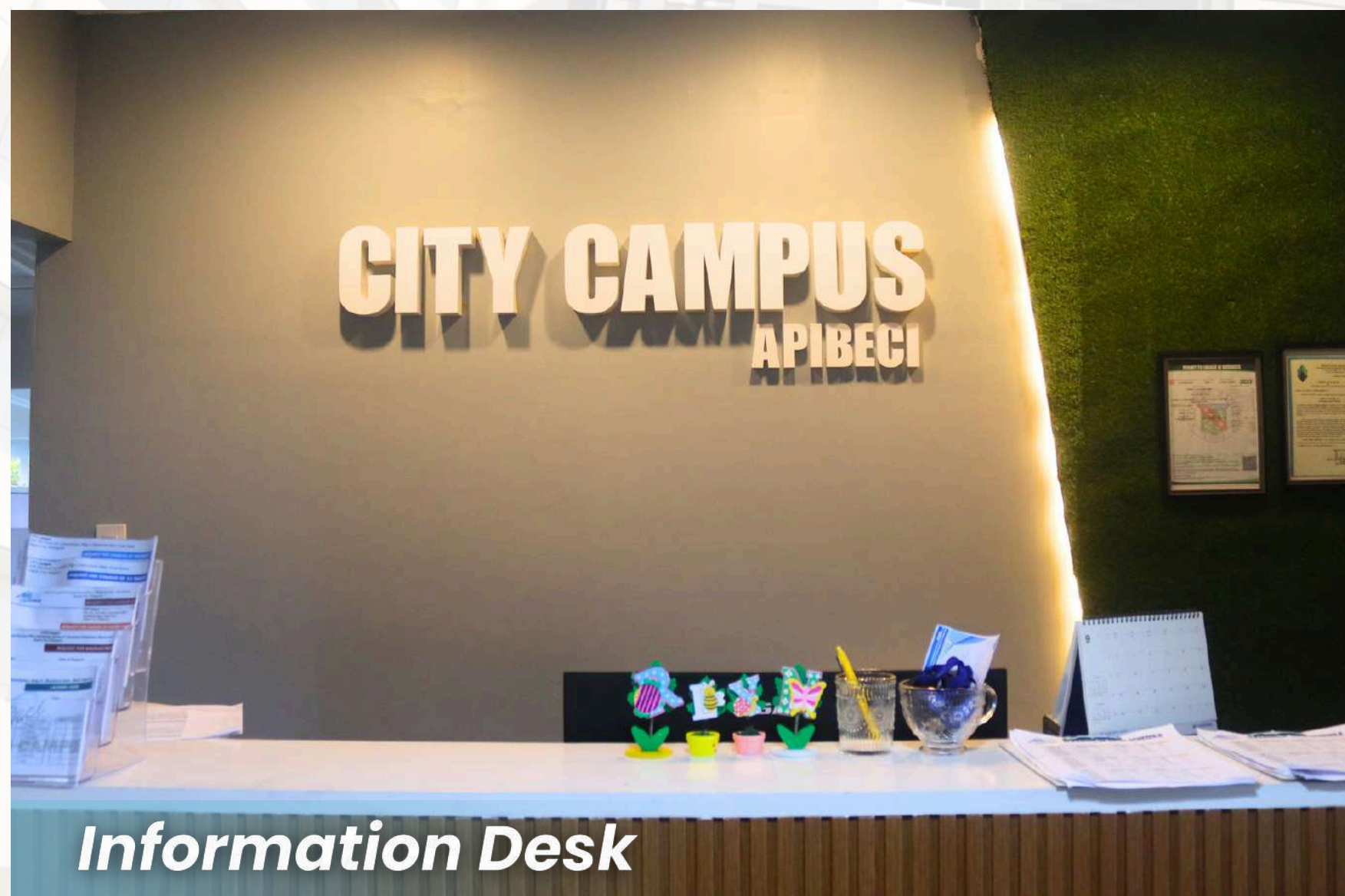
**One on One Class**



**Group Class**



# その他の施設





# その他の施設



**Mini Store**



# 滞在寮 - Studio Type -



\*同性のご友人、兄弟姉妹、御夫婦のみ



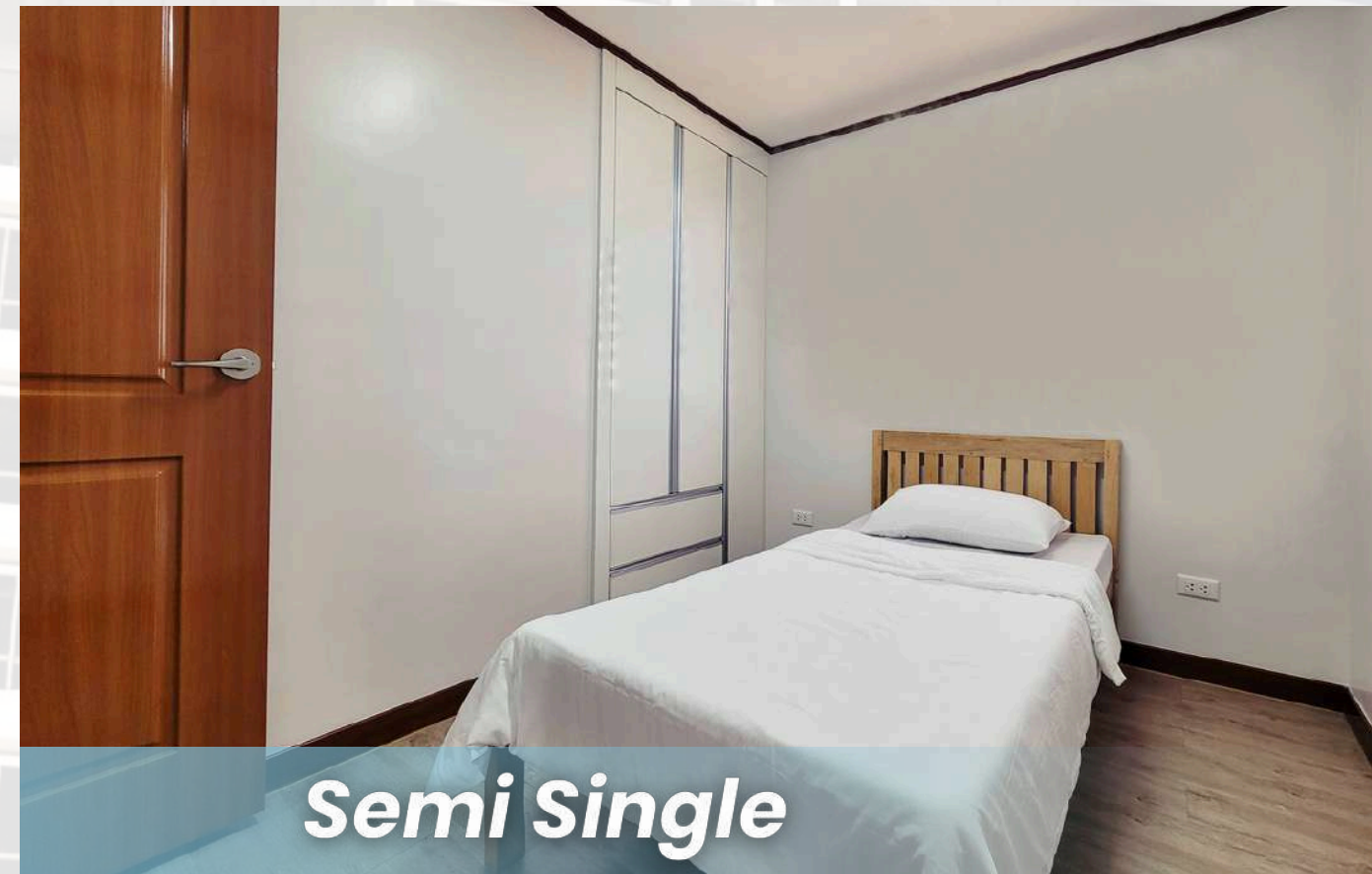


# 滯在寮 - Studio Type -





# 滞在寮 - Semi Type-





# 滯在寮 - Semi Type-



**Semi Master Single**



**Utility Room**



## 周辺環境

コンビニ：徒歩3分

マッサージ/サウナ：徒歩1分（ホテル内）

レストラン/カフェ：徒歩1分

ヨガセンター：徒歩1分

病院：タクシー1分

SMモール：タクシー5分

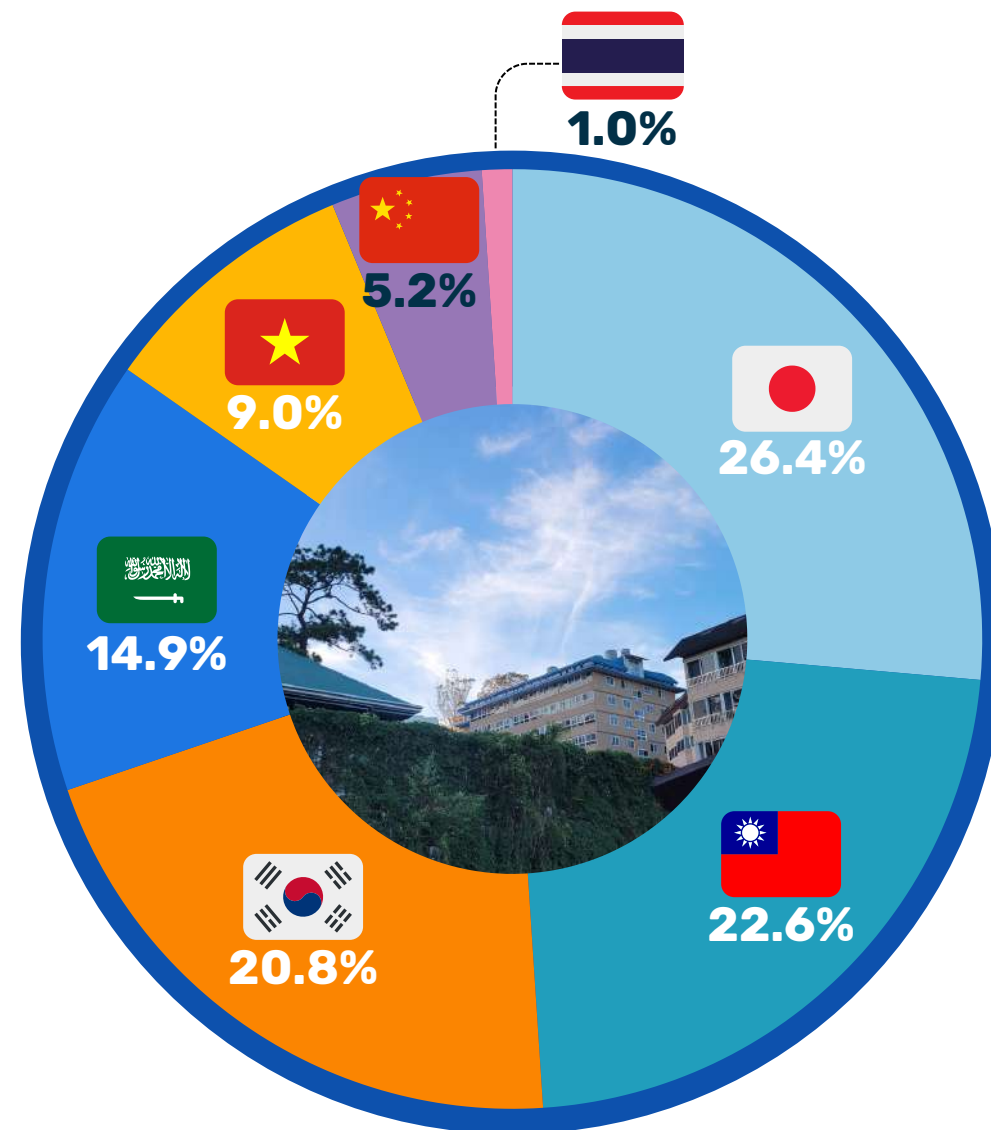
ジム：徒歩1分（ホテル内）

バーンハムパーク：徒歩10分

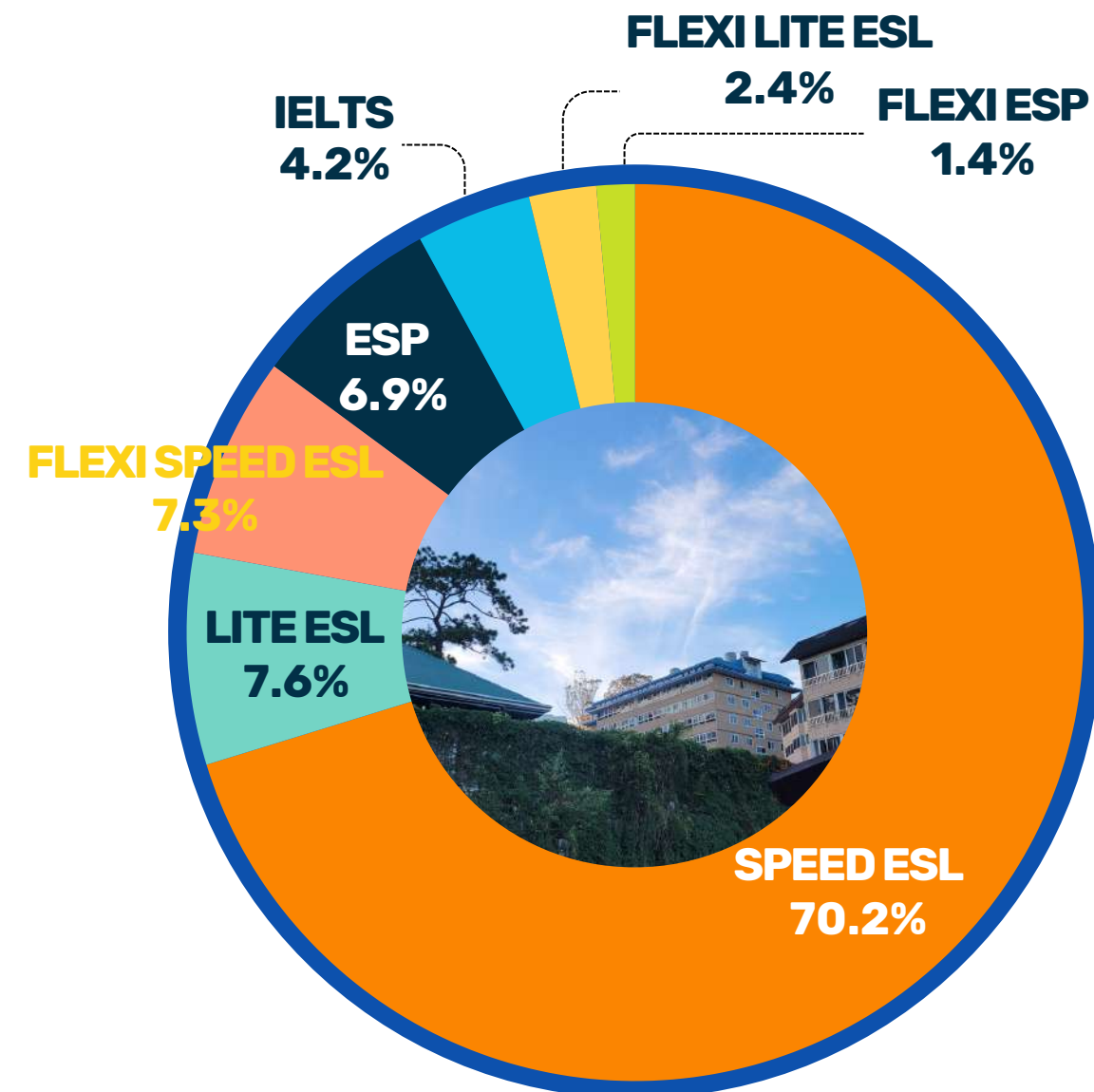




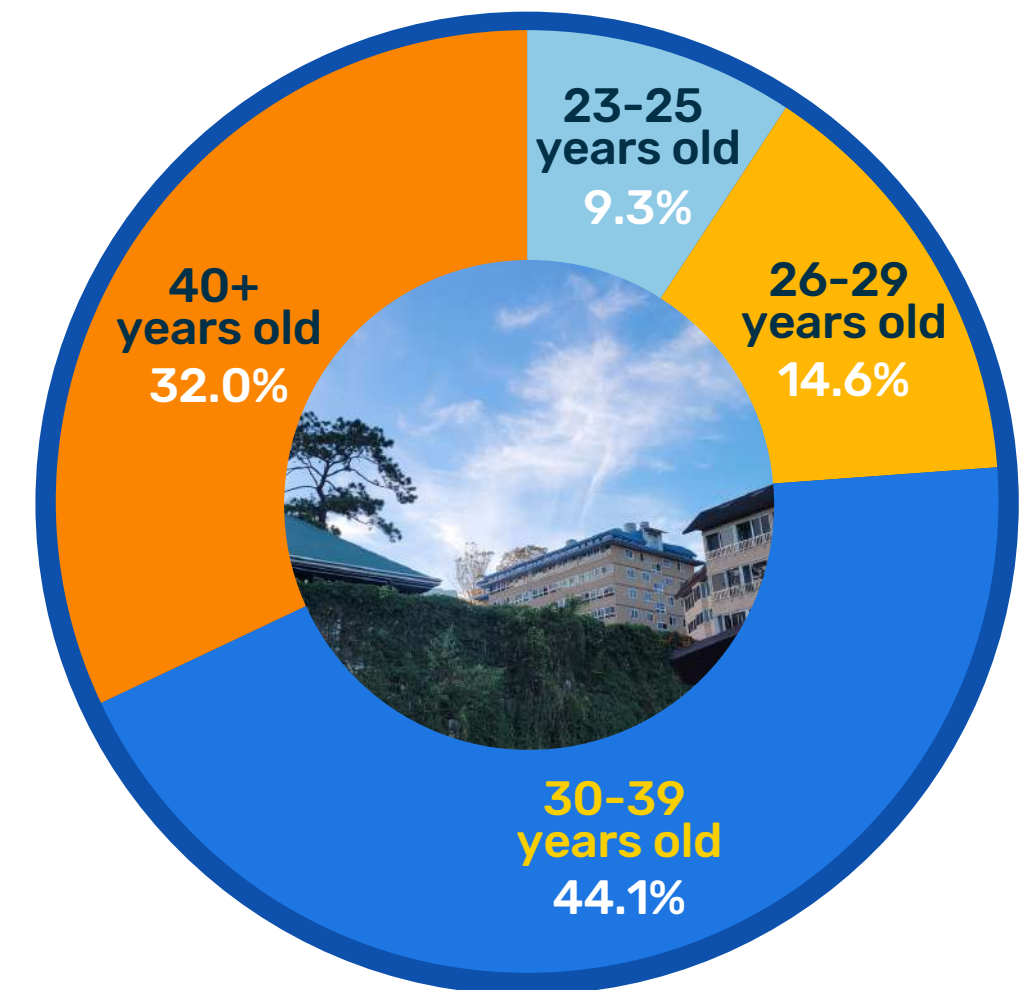
# CITY CAMPUS <sup>\*2024</sup>



**NATIONALITY RATIO**



**COURSE RATIO**



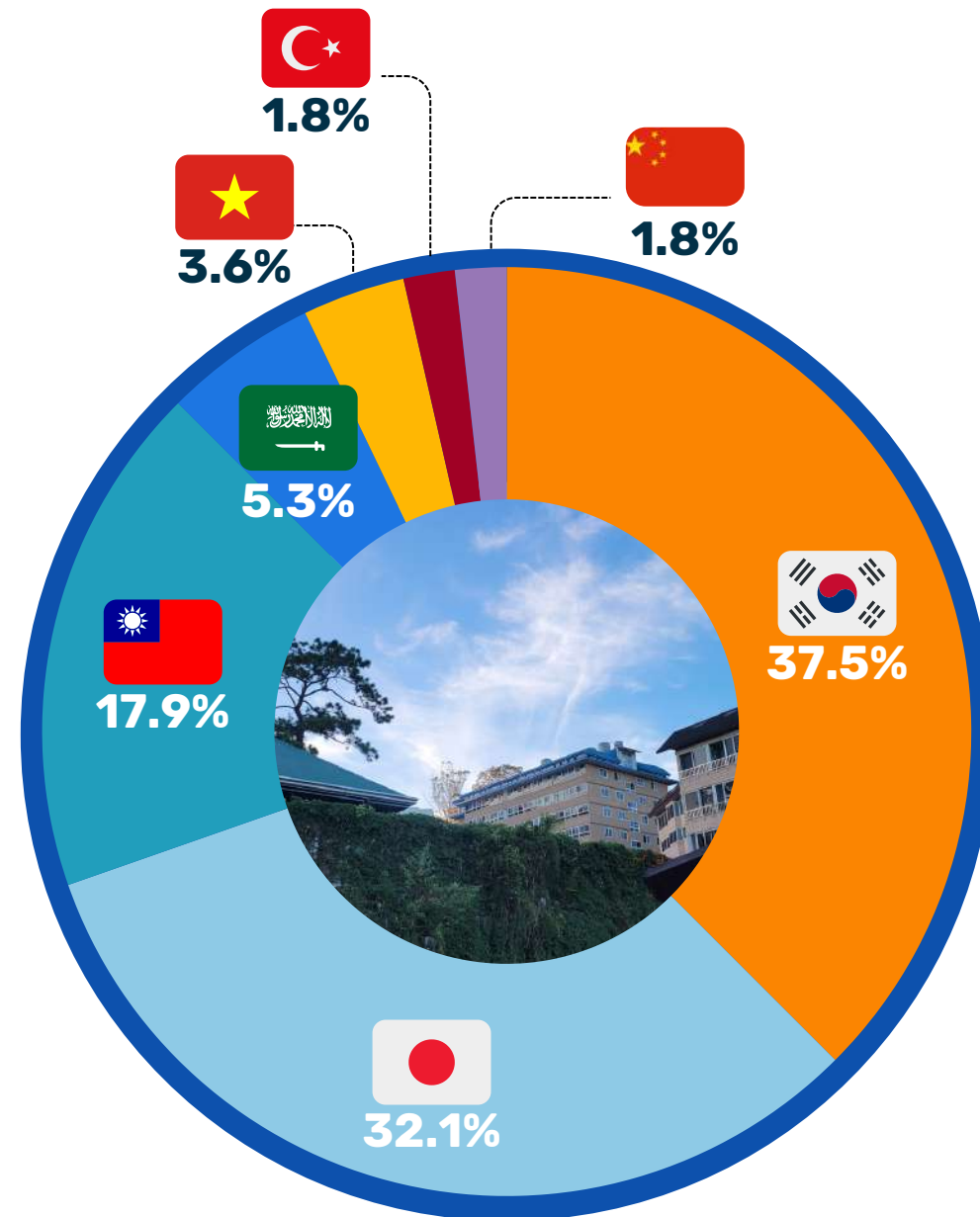
**AGE RATIO**



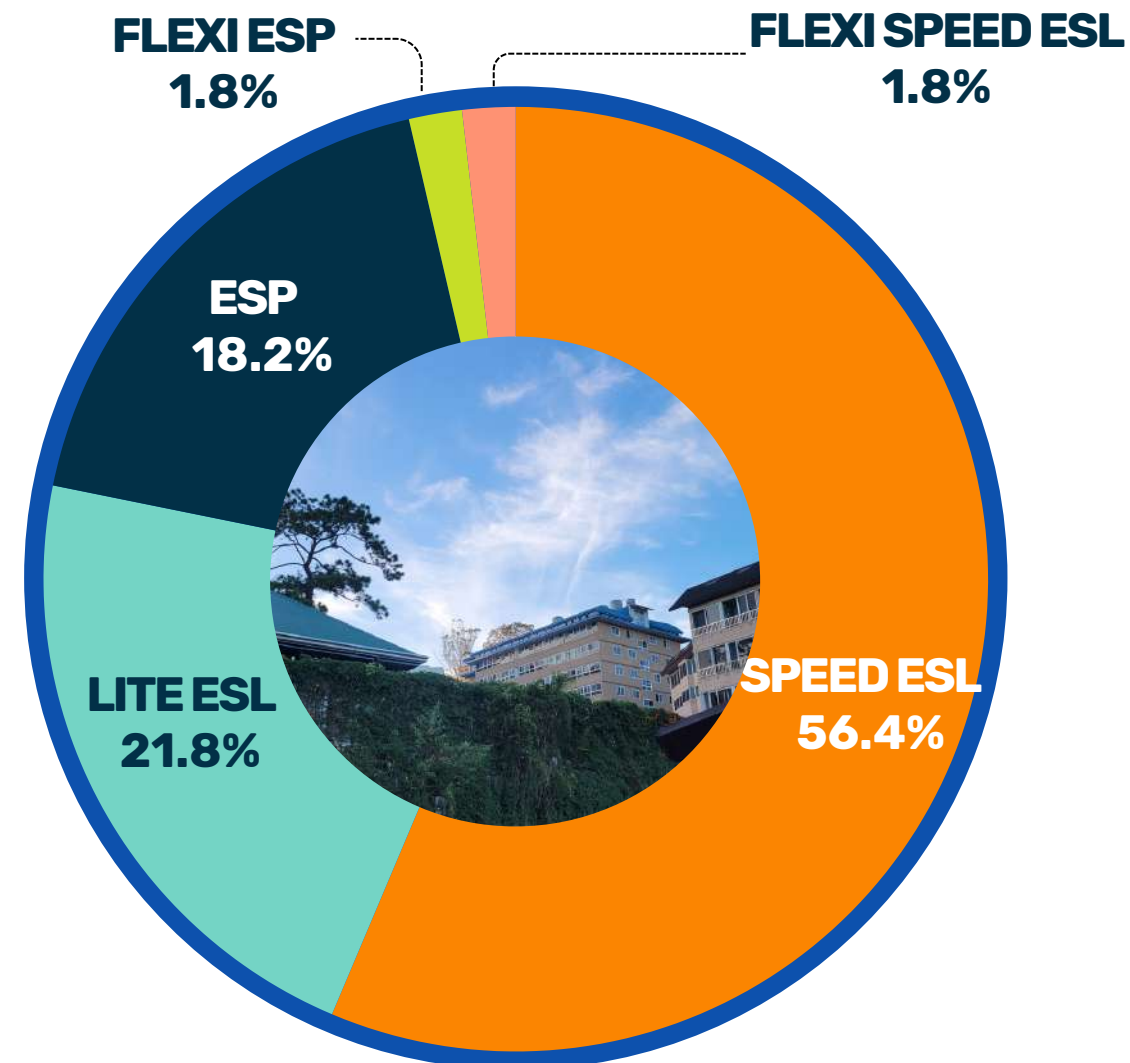


# CITY CAMPUS

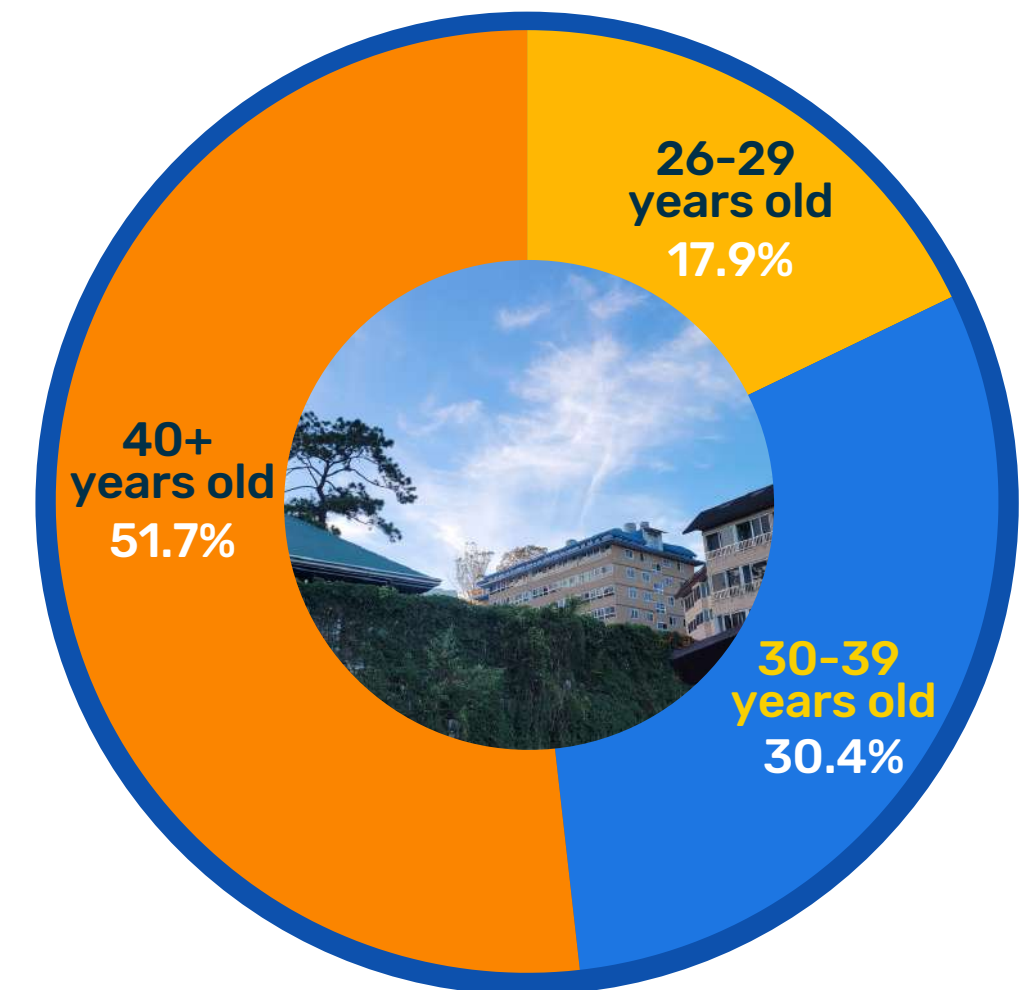
\*2025 Feb



## NATIONALITY RATIO



## COURSE RATIO



## AGE RATIO

